

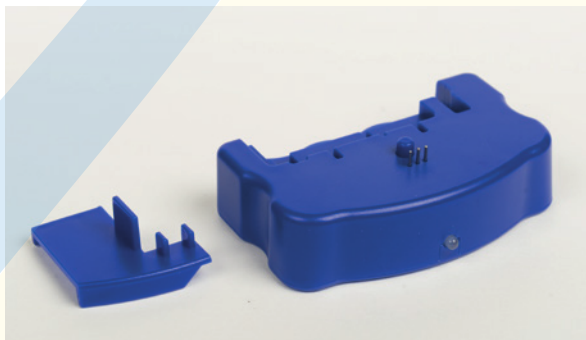
## Handleiding Brother chipresetter LC-123/LC-125/LC-127

De nieuwe Brother cartridges zijn voorzien van een chip. Met deze resetter kunt u het inktniveau van de cartridge weer vol laten aangeven. Deze Resetter is geschikt voor: LC-123 serie huismerk cartridges, LC-125 serie huismerk en originele cartridges en LC-127 serie huismerk en originele cartridges.

### **Belangrijk!**

Reset de cartridge **voordat** u de melding krijgt dat de cartridge bijna leeg is en vervangen dient te worden. Na de melding is het niet meer mogelijk de chip te resetten! Wij adviseren de chip te resetten als de cartridge nog half gevuld is.

Stap 1 Zorg dat het blauwe clipje op de resetter zit, zodat u de chip van de cartridge daar eenvoudig tegen aan kunt drukken.



Stap 2 Druk met de chip van de cartridge de pinnetjes van de resetter in tot het lampje rood gaat knipperen.



Stap 3 Houdt de chip ingedrukt op zijn plek tegen de resetter tot na 5 seconden het rode knipperende lampje, groen wordt.



Stap 4 Het niveau van de cartridge is nu gereset en de cartridge kan terug geplaatst worden in de printer.

### **Wat te doen als het lampje niet groen wordt na een paar seconden maar rood blijft:**

De chip van de cartridge kan vuil of beschadigd zijn. Maak deze schoon met een doekje en zorg dat u de chip niet met uw vingers aanraakt. Let er ook op dat de chip goed contact maakt met alle pinnetjes en deze allemaal volledig zijn ingedrukt.

### **Wat te doen als het lampje niet gaat branden:**

De chipresetter maakt geen goed contact met de cartridge. Probeer de cartridge opnieuw tegen de chipresetter te drukken en zorg dat de gouden contactpuntjes goed met de chip contact maken. Probeer de cartridge en de chipresetter iets van elkaar te verschuiven om beter contact te krijgen.